



โครงการก่อสร้าง ผังบริเวณและอาคารสิ่งประกอบ บ้านพักข้าราชการ สำนักงานพัฒนาชุมชนจังหวัดหนองบัวลำภู

ออกแบบโดย สำนักงานโยธาธิการและผังเมืองจังหวัดหนองบัวลำภู

แบบเลขที่ ยผอ.นภ. 15/69

 15/69

บทอรรถาธิบายหนังสือ
ตำนานสมเด็จพระนเรศวรมหาราช
ฉบับพิมพ์ใหม่

ปีเศษของประเทศไทย

ราชการประกอบแบบองค์รวมทั้งไป

ប្រើប្រាស់កាតាឡូក

(หมายเหตุ : ผู้ที่ลงทะเบียนแล้ว)

(หมายเหตุ : การดำเนินการ
จัดทําเอกสารประกอบ

[Signature]

②

[Signature]

17069025

76776-6077

17 พฤษภาคม ๒๕๖๓

14.0000	14.0000
---------	---------

ສະໜອງໂທລະສັບມາແກ້ໄຂ 5 ຄົນ



สำนักงานอธิการบดีและผังเมือง
จังหวัดหนองบัวลำภู

โครงการ
ก่อสร้างบ้านพักข้าราชการ
สำนักงานพัฒนาชุมชน
จังหวัดหนองบัวลำภู

แบบ
สถาปัตยกรรม

เจ้าของงาน
สำนักงานพัฒนาชุมชน
จังหวัดหนองบัวลำภู

สำรวจ / วิศวกร / สถาปนิก

(นายอ.สุวิทย์ ตรีรัตน์)
นางสาวอ.อรรณี ตรีรัตน์

(นายอ.สุวิทย์ ตรีรัตน์)
วิศวกรสถาปัตย์

สถาปนิก
(นายอ.สุวิทย์ ตรีรัตน์)
นางอ.อรรณี ตรีรัตน์

วิศวกรโยธา
(นายอ.สุวิทย์ ตรีรัตน์)
วิศวกรโยธา

ตรวจสอบ / วิศวกรโยธา
(นายอ.สุวิทย์ ตรีรัตน์)
นางอ.อรรณี ตรีรัตน์

วิศวกรโยธา
(นายอ.สุวิทย์ ตรีรัตน์)
นางอ.อรรณี ตรีรัตน์

สถาปนิก
(นายอ.สุวิทย์ ตรีรัตน์)
นางอ.อรรณี ตรีรัตน์

วันที่
17 พฤศจิกายน 2568

หน้า
10

แบบร่างสถาปัตย์
โครงการบ้านพักข้าราชการ
จังหวัดหนองบัวลำภู

สารบัญแบบ งานผังบริเวณอาคารราชการพร้อมสิ่งประกอบ สำนักงานพัฒนาชุมชนจังหวัดหนองบัวลำภู

สารบัญแบบ

แบบสถาปัตยกรรม (งานผังบริเวณ)				สัญลักษณ์ที่ใช้ในแบบ			
แผ่นที่	รายละเอียด	แผ่นที่	รายละเอียด	แผ่นที่	รายละเอียด	สัญลักษณ์	รายละเอียด
LA-01	รายการประกอบแบบ					สัญลักษณ์ของ	สัญลักษณ์ของ
LA-02	รายการประกอบ					สัญลักษณ์ของ	สัญลักษณ์ของ
LA-03	ผังบริเวณพื้นที่อาคารราชการพร้อมสิ่งประกอบ					สัญลักษณ์ของ	สัญลักษณ์ของ
LA-04	ผังบริเวณพื้นที่อาคารราชการพร้อมสิ่งประกอบ					สัญลักษณ์ของ	สัญลักษณ์ของ
LA-05	ผังบริเวณพื้นที่อาคารราชการพร้อมสิ่งประกอบ					สัญลักษณ์ของ	สัญลักษณ์ของ
LA-06	ผังบริเวณพื้นที่อาคารราชการพร้อมสิ่งประกอบ					สัญลักษณ์ของ	สัญลักษณ์ของ
LA-07	ผังบริเวณพื้นที่อาคารราชการพร้อมสิ่งประกอบ					สัญลักษณ์ของ	สัญลักษณ์ของ
LA-08	ผังบริเวณพื้นที่อาคารราชการพร้อมสิ่งประกอบ					สัญลักษณ์ของ	สัญลักษณ์ของ
LA-09	ผังบริเวณพื้นที่อาคารราชการพร้อมสิ่งประกอบ					สัญลักษณ์ของ	สัญลักษณ์ของ
LA-10	แบบสถาปัตยกรรมพร้อมสิ่งประกอบ					สัญลักษณ์ของ	สัญลักษณ์ของ

Handwritten signature and stamp

กต 1360

กต 1487

กต 1474

กต 1473

กต 1418

กต 1382

กต 13976

ตล 4.0

กต 1393

กต 1397

กต 1492

กต 0018

ตล 139

กต 1494

กต 1488

ตล 149

117.40

42.00

117.40

42.00

กต 1316

กต 1497

กต 1439

กต 1468

กต 1361

รายละเอียดสิ่งปลูกสร้างทั้งหมดเขียน

1 อาคาร ค.ส.ล. 2 ชั้นทรงจั่ว
พื้นที่ใช้สอย 123.20 ตร.ม.

2 อาคาร ค.ส.ล. 2 ชั้นทรงจั่ว
พื้นที่ใช้สอย 123.20 ตร.ม.

รายละเอียดสิ่งปลูกสร้างใหม่เขียน

3 อาคารโรงจอดรถ
พื้นที่ใช้สอย 205.40 ตร.ม.

กต 14

N



ผู้ประกอบกิจการ
ขอเสนอที่ดินอ้างสิทธิ์จากถนนที่ 14 ถนนเมืองหลวง

Signature

1: 600



สำนักงานโยธาธิการและผังเมือง
จังหวัดหนองบัวลำภู

โครงการ

ก่อสร้างบ้านพักราชการ
สำนักงานพัฒนาชุมชน
จังหวัดหนองบัวลำภู

แบบ

ผังบริเวณสิ่งปลูกสร้างเดิม

เจ้าของงาน

สำนักงานพัฒนาชุมชน
จังหวัดหนองบัวลำภู

สำรวจ / รับผิดชอบ / ออกแบบ

(นายวิวัฒน์ ธรรมานะ)
นายกเทศมนตรีเมือง

ตรวจสอบ

(นายวงศกร งามเวช)
วิศวกรโยธาปฏิบัติ

สถาปนิก

(นายสุวิทย์ วัฒนศิริ)
นายกเทศมนตรีเมือง

วิศวกรโยธา

(นายวงศกร งามเวช)
วิศวกรโยธาปฏิบัติ

ตรวจสอบ / รับผิดชอบ

(นายสุวิทย์ วัฒนศิริ)
นายกเทศมนตรีเมือง

เขียนแบบ

(นายวิวัฒน์ ธรรมานะ)
นายกเทศมนตรีเมือง

แสดงแบบ

โยธาธิการและผังเมืองจังหวัดหนองบัวลำภู

วัน - เดือน - ปี

17 พฤศจิกายน 2568

นาย - นายน

นายวิวัฒน์ ธรรมานะ

นาย - นายน

นายวิวัฒน์ ธรรมานะ

นาย - นายน

นายวิวัฒน์ ธรรมานะ

กต 1360

กต 1487

กต 1474

กต 1473

กต 1418

42.00

กต 1382

กต 13916

กต 1440

กต 1393

กต 1397

กต 1492

กต 0018

กต 1439

กต 1494

กต 1488

กต 1419

กต 1450

กต 1328

กต 1490

กต 1335

กต 1454

รายละเอียดสิ่งปลูกสร้างใหม่

A อาคารบ้านพักชาวทหาร

B ถนน ค.ศ.ถ.

C ถนนภายในโครงการ



ผังบริเวณสิ่งปลูกสร้างใหม่บ้านพักสำนักงานพัฒนาชุมชนจังหวัด



มาตราส่วน
ขอบเขตที่ดินอ้างอิงจากถนนรัศมีพื้นที่หนองบัวลำภู

1:500



สำนักงานอธิการและผังเมือง
จังหวัดหนองบัวลำภู

โครงการ

ก่อสร้างบ้านพักข้าราชการ
สำนักงานพัฒนาชุมชน
จังหวัดหนองบัวลำภู

แบบ

ผังบริเวณสิ่งปลูกสร้างใหม่

เจ้าของงาน

สำนักงานพัฒนาชุมชน
จังหวัดหนองบัวลำภู

สำรวจ / เขียนแบบ / อนุมัติ

(นายอรรถวิทย์ ศรีจันทร์)
นายกเทศมนตรีเมืองหนองบัวลำภู

(นางดวงศร กมลเวช)
วิศวกรสถาปัตย์

สถาปนิก

(นายอรรถวิทย์ ศรีจันทร์)
นายกเทศมนตรีเมืองหนองบัวลำภู

วิศวกรโยธา

(นายวรสาร กมลเวช)
วิศวกรสถาปัตย์

ตรวจสอบ / อนุมัติ

(นายสุพจน์ ช่างเหล็ก)
นายก อบจ.หนองบัวลำภู

ผู้รับชอบ

(นายสุพจน์ ช่างเหล็ก)
นายก อบจ.หนองบัวลำภู

ใช้เพื่อวัตถุประสงค์อื่น

ใช้เพื่อวัตถุประสงค์อื่น

แสดงแบบ

วันที่ 17 พฤศจิกายน 2568

มาตราส่วน

วันที่ 15/6/69

แผ่นที่

LA-04

จำนวนแผ่น

10

แบบนี้เป็นของสำนักงานพัฒนาชุมชนจังหวัดหนองบัวลำภู
กรณีทำผิดกฎหมายจะดำเนินการตามกฎหมาย



สำนักงานอธิการบดีและผังเมือง
จังหวัดหนองบัวลำภู

โครงการ

ก่อสร้างบ้านพักข้าราชการ
สำนักงานพัฒนาชุมชน
จังหวัดหนองบัวลำภู

แบบ

ผังบริเวณพื้นที่

เจ้าของงาน

สำนักงานพัฒนาชุมชน
จังหวัดหนองบัวลำภู

สำรวจ / เขียนแบบ / ออกแบบ

(นายณัฐวิทย์ สอนแก้ว)
นายช่างเขียนผังเมือง

(นายอรรถกร กมลเวช)
วิศวกรออกแบบผังเมือง

สถาปนิก

(นายณัฐวิทย์ สอนแก้ว)
นายช่างเขียน

วิศวกรโยธา

(นายอรรถกร กมลเวช)
วิศวกรออกแบบผังเมือง

ตรวจสอบ / ฝ่ายปฏิบัติการ

(นายอรรถกร กมลเวช)
นายช่างเขียน

ผู้ควบคุม

(นายณัฐวิทย์ สอนแก้ว)
นายช่างเขียน

แสดงแบบ

ผังบริเวณพื้นที่

วัน - เดือน - ปี

17 พฤศจิกายน 2566

มาตราส่วน

1:175

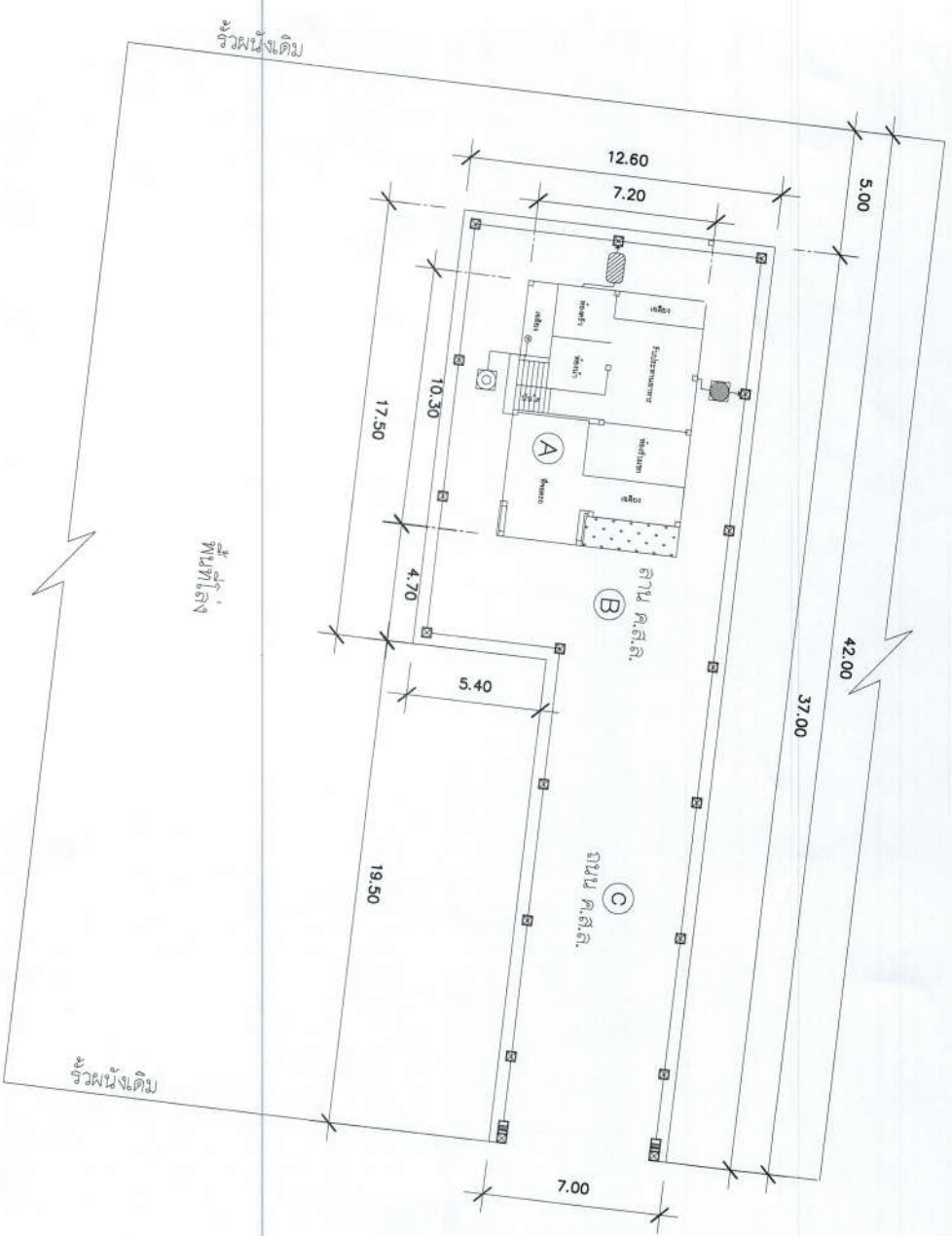
แบบที่

LA - 05

หมายเหตุ - ตำแหน่งบ้านพักสามารถเปลี่ยนแปลงได้ตามความเหมาะสมของสภาพพื้นที่งานจริง

สัญลักษณ์	รายละเอียดแบบ
(A)	อาคารบ้านพักข้าราชการ
(B)	ลาน ค.ส.ล. (ดูแบบขยาย)
(C)	ถนน ค.ส.ล. (ดูแบบขยาย)

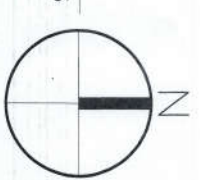
รายการแสดงรายละเอียดผังบริเวณ



ผังบริเวณพื้นที่

SCALE

1:175



Handwritten signature and initials in blue ink.



สำนักงานอธิการและผังเมือง
จังหวัดหนองบัวลำภู

โครงการ
ก่อสร้างบ้านพักข้าราชการ
สำนักงานเทศบาลเมือง
จังหวัดหนองบัวลำภู

แบบ
ผังระบายน้ำภายในภายนอก

ผู้สำรวจ
สำนักงานเทศบาลเมือง
จังหวัดหนองบัวลำภู

สำรวจ / เรียบแบบ / ออกแบบ
(นายอเนก สุระคำ)
นายอเนก สุระคำ
นายอเนก สุระคำ

(นางอเนก สุระคำ)
นางอเนก สุระคำ
นางอเนก สุระคำ

สถาปนิก
(นายอเนก สุระคำ)
นายอเนก สุระคำ
นายอเนก สุระคำ

วิศวกรโยธา
(นางอเนก สุระคำ)
นางอเนก สุระคำ
นางอเนก สุระคำ

สำรวจ / ควบคุม
(นางอเนก สุระคำ)
นางอเนก สุระคำ
นางอเนก สุระคำ

เป็นแบบ
(นางอเนก สุระคำ)
นางอเนก สุระคำ
นางอเนก สุระคำ

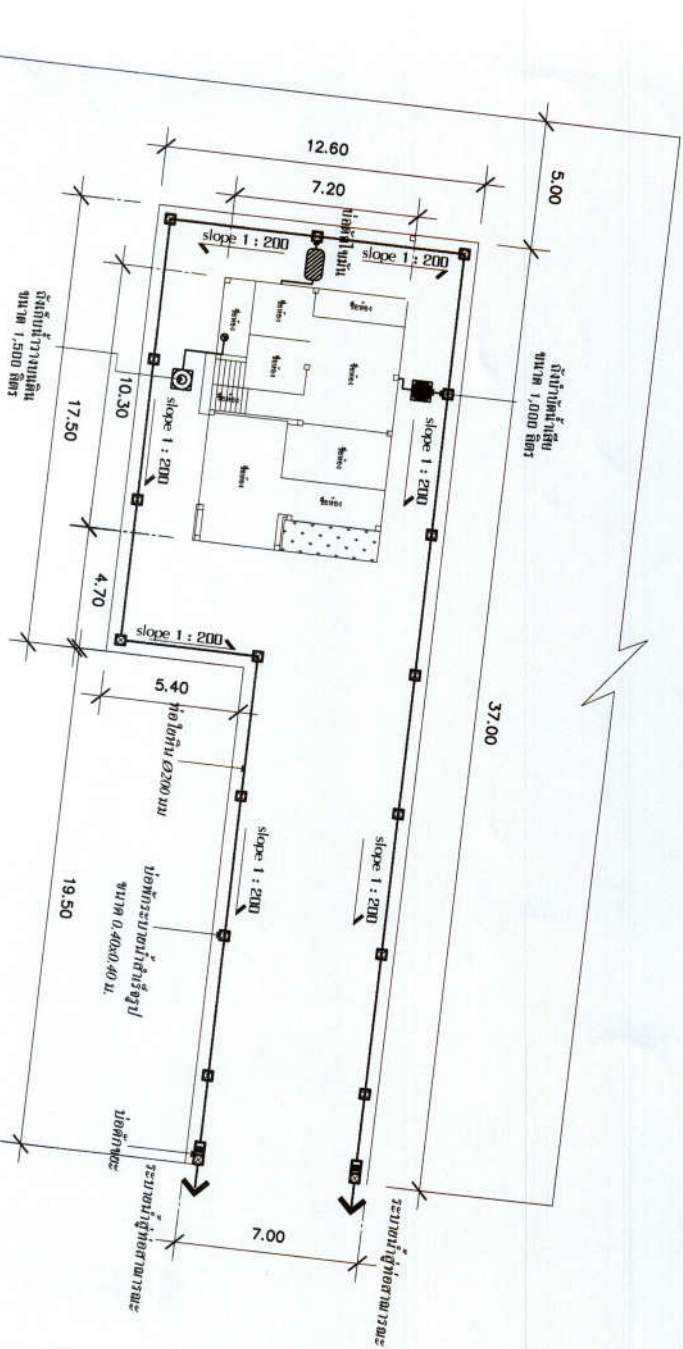
ผังระบายน้ำภายในภายนอก

วัน - เดือน - ปี
17 พฤศจิกายน 2568

มาตราส่วน
1:175

แผ่นที่
LA - 06

แบบแปลน
LA - 06



รายการแสดงรายละเอียดผังระบายน้ำภายในนอก

สัญลักษณ์	รายละเอียดแบบ
	เบ้อพักภายใน (พร้อมฝา) ขนาด 0.40x0.40 ม.
	เบ้อพักขยะ (ดินแบบขยาย)
—	ท่อโยหิน 8 นิ้ว SLOPE 1:200

ผังระบายน้ำภายในนอก
SCALE
1:175



Handwritten signature and initials



สำนักงานอธิการและผังเมือง
จังหวัดหนองบัวลำภู

โครงการ
ก่อสร้างบ้านพักข้าราชการ
สำนักงานพัฒนาชุมชน
จังหวัดหนองบัวลำภู

ผังพื้นที่จัดสวนปลูกต้นไม้

เจ้าพนักงาน
สำนักงานพัฒนาชุมชน
จังหวัดหนองบัวลำภู

สำรวจ / รับผิดชอบ / อนุมัติ

(นายอัมรินทร์ ศรีสุตา)
นายอัมรินทร์ ศรีสุตา
นักสำรวจภูมิสถาปัตย์

(นางอรรณพ กมลเวช)
นางอรรณพ กมลเวช
นักออกแบบภูมิสถาปัตย์

สถาปนิก
(นายอัมรินทร์ ศรีสุตา)
นายอัมรินทร์ ศรีสุตา
นักสำรวจภูมิสถาปัตย์

วิศวกรโยธา
(นางอรรณพ กมลเวช)
นางอรรณพ กมลเวช
นักออกแบบภูมิสถาปัตย์

ตรวจสอบ / อนุมัติ
(นายอรรณพ กมลเวช)
นางอรรณพ กมลเวช
นักออกแบบภูมิสถาปัตย์

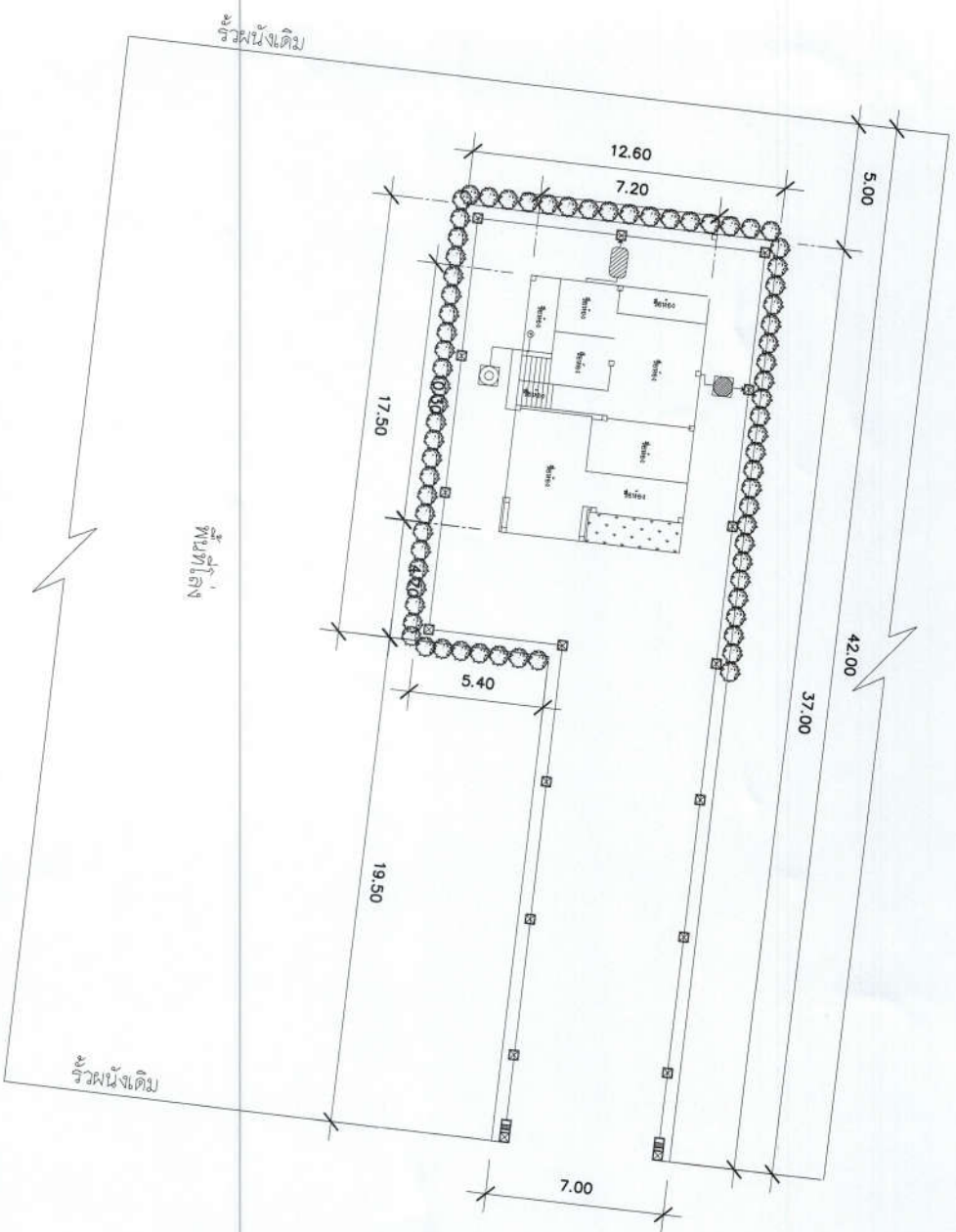
แก้ไข
(นายอรรณพ กมลเวช)
นางอรรณพ กมลเวช
นักออกแบบภูมิสถาปัตย์

แสดงแบบ
(นายอรรณพ กมลเวช)
นางอรรณพ กมลเวช
นักออกแบบภูมิสถาปัตย์

ผังพื้นที่จัดสวนปลูกต้นไม้

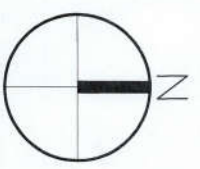
วัน - เดือน - ปี
17 พฤศจิกายน 2568

มาตราส่วน
1:175
แผ่นที่
LA-07



สัญลักษณ์	รายละเอียดแบบ
	ปลูกต้นไม้แนวรั้ว (ต้นไม้สูงไม่เกิน 1.00 ม.) พร้อมกระถางปลูก คอนกรีต
	พื้นที่จัดสวน

ผังจัดสวน/ปลูกต้นไม้
SCALE
1:175



Handwritten signature



สำนักงานโยธาธิการและผังเมือง
กรุงเทพมหานคร

โครงการ
ก่อสร้างงานพัฒนา
สำนักงานพัฒนาชุมชน
จังหวัดหนองบัวลำภู

ผู้รับเรื่อง อาน ค.ส.ล.

ผู้ตรวจงาน
สำนักงานพัฒนาชุมชน
จังหวัดหนองบัวลำภู

สำรวจ / เขียนแบบ / อนุมัติแบบ

(นายอรรถวิทย์ วัฒนศิริ)
นายก อบจ.หนองบัวลำภู

(นายอรรถวิทย์ วัฒนศิริ)
นายก อบจ.หนองบัวลำภู

(นายอรรถวิทย์ วัฒนศิริ)
นายก อบจ.หนองบัวลำภู

(นายอรรถวิทย์ วัฒนศิริ)
นายก อบจ.หนองบัวลำภู

(นายอรรถวิทย์ วัฒนศิริ)
นายก อบจ.หนองบัวลำภู

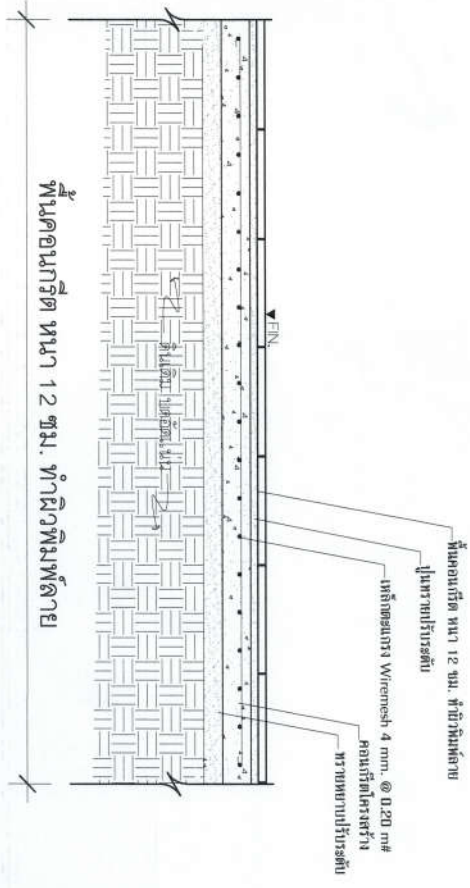
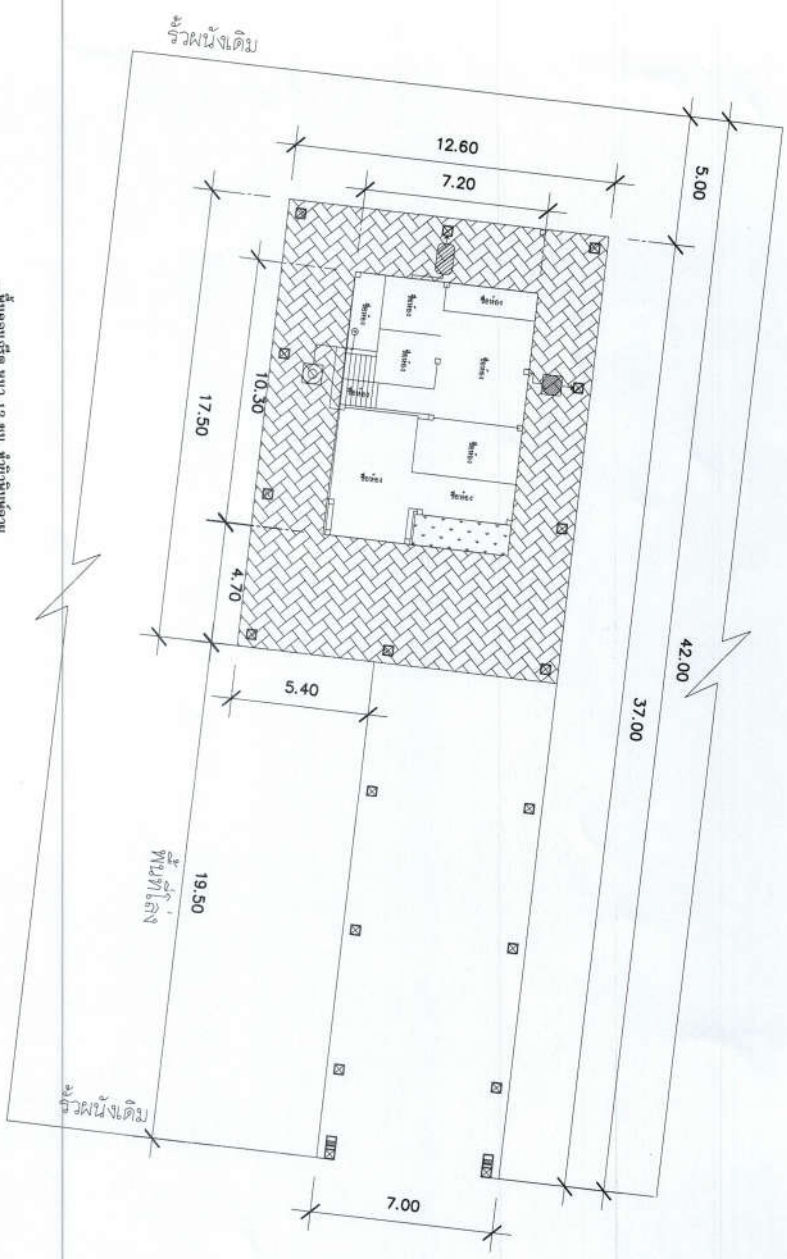
(นายอรรถวิทย์ วัฒนศิริ)
นายก อบจ.หนองบัวลำภู

(นายอรรถวิทย์ วัฒนศิริ)
นายก อบจ.หนองบัวลำภู

(นายอรรถวิทย์ วัฒนศิริ)
นายก อบจ.หนองบัวลำภู

(นายอรรถวิทย์ วัฒนศิริ)
นายก อบจ.หนองบัวลำภู

(นายอรรถวิทย์ วัฒนศิริ)
นายก อบจ.หนองบัวลำภู



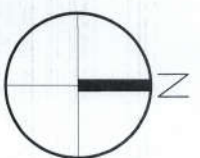
รายการแสดงรายละเอียดพื้นที่งานก่อสร้างและพื้นที่ภายในโครงการ

สัญลักษณ์	รายละเอียดแบบ
	พื้นคอนกรีตหนา 12 ซม. ทำผิวพื้นภายใน

ผังบริเวณงานก่อสร้างและพื้นที่ภายในโครงการ

SCALE

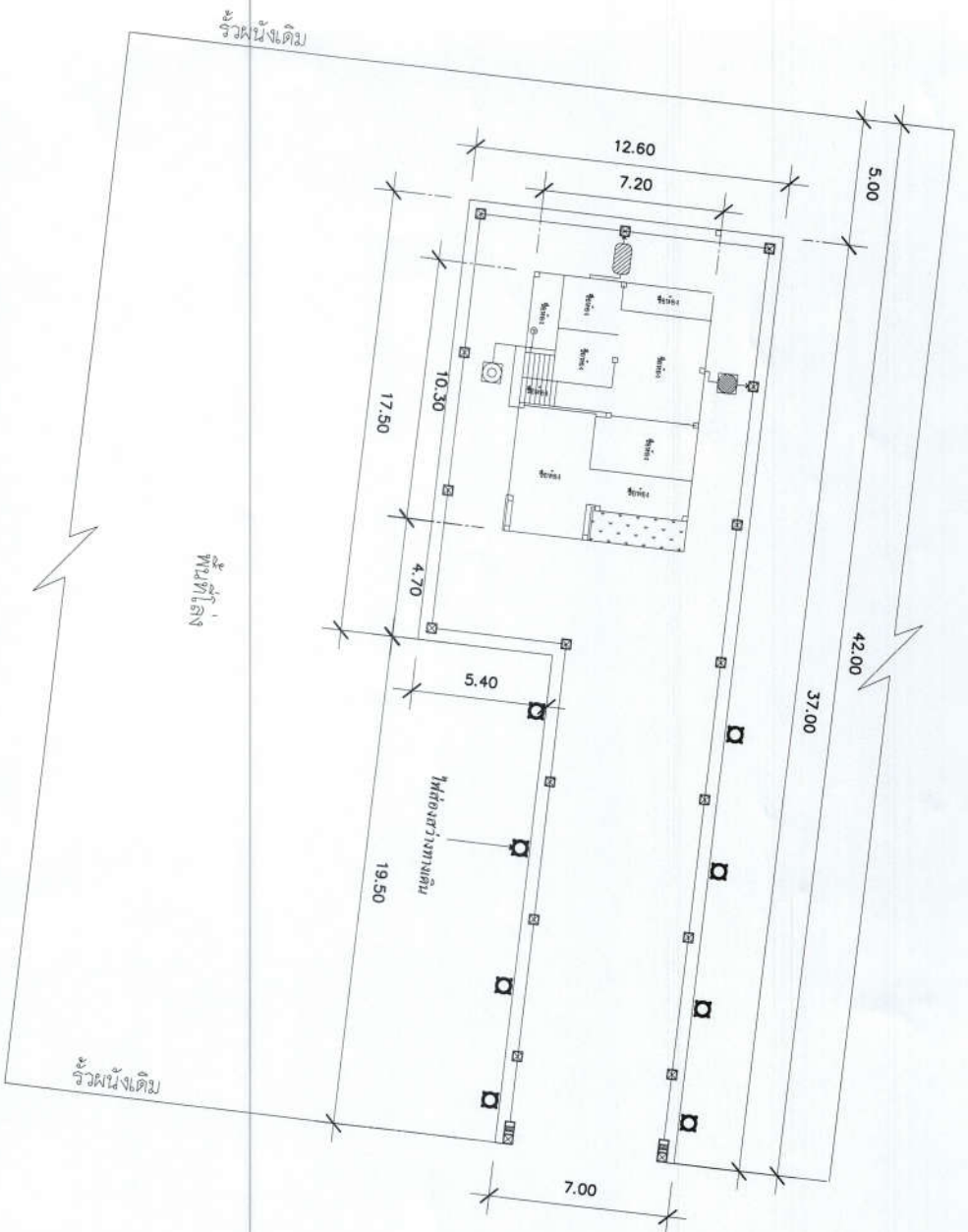
1:175



Handwritten signature and date: 17/10/2566

สัญลักษณ์	รายละเอียดแบบ
	ไฟส่องสว่างบริเวณทางเดินจำนวน 8 ชุด

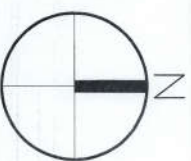
รายการแสดงรายละเอียดผังไฟส่องสว่างบริเวณทางเดิน



ผังไฟส่องสว่างบริเวณทางเดิน

SCALE

1:175



สำนักงานโยธาธิการและผังเมือง
จังหวัดหนองบัวลำภู

โครงการ

ก่อสร้างบ้านพักข้าราชการ
สำนักงานพัฒนาชุมชน
จังหวัดหนองบัวลำภู

แบบ

ผู้รับเรื่อง ณ. น. ค. ล. ล.

เจ้าพนักงาน

สำนักงานพัฒนาชุมชน
จังหวัดหนองบัวลำภู

สำรวจ / รับผิดชอบ / อนุมัติ

(นายวิชาญ คุ้มภัย)
(นายวิชาญ คุ้มภัย)
นายก อบจ. หนองบัวลำภู

สัญญา

(นายวิชาญ คุ้มภัย)
(นายวิชาญ คุ้มภัย)
นายก อบจ. หนองบัวลำภู

สัญญา

(นายวิชาญ คุ้มภัย)
(นายวิชาญ คุ้มภัย)
นายก อบจ. หนองบัวลำภู

สัญญา

(นายวิชาญ คุ้มภัย)
(นายวิชาญ คุ้มภัย)
นายก อบจ. หนองบัวลำภู

สัญญา

(นายวิชาญ คุ้มภัย)
(นายวิชาญ คุ้มภัย)
นายก อบจ. หนองบัวลำภู

สัญญา

(นายวิชาญ คุ้มภัย)
(นายวิชาญ คุ้มภัย)
นายก อบจ. หนองบัวลำภู

สัญญา

(นายวิชาญ คุ้มภัย)
(นายวิชาญ คุ้มภัย)
นายก อบจ. หนองบัวลำภู

สัญญา

(นายวิชาญ คุ้มภัย)
(นายวิชาญ คุ้มภัย)
นายก อบจ. หนองบัวลำภู

สัญญา

(นายวิชาญ คุ้มภัย)
(นายวิชาญ คุ้มภัย)
นายก อบจ. หนองบัวลำภู

สัญญา

(นายวิชาญ คุ้มภัย)
(นายวิชาญ คุ้มภัย)
นายก อบจ. หนองบัวลำภู

สัญญา

(นายวิชาญ คุ้มภัย)
(นายวิชาญ คุ้มภัย)
นายก อบจ. หนองบัวลำภู



ปี ๒๕๖๑-๒๕๖๒

เป็นผลงานของคณะผู้ประพันธ์

(សេចក្តីសន្និដ្ឋានរបស់)

11

(นายสุทธิพงศ์ ผ่องแผ้ว)
พนักงานสอบสวน

155722

COOPERATIVE CLIMATE POLICY

นายวิชาญ วิชาญ (นายวิชาญ วิชาญ)

(ฉบับแก้ไข ปี ๒๕๖๒)

[illegible]

17 พฤษภาคม 2568

150

การดำเนินงานด้านสิทธิมนุษยชนของประเทศไทยในปัจจุบัน
ยังขาดความชัดเจนทั้งในเชิงนโยบายและเชิงปฏิบัติ